

## RUBAN BASSE TEMPERATURE

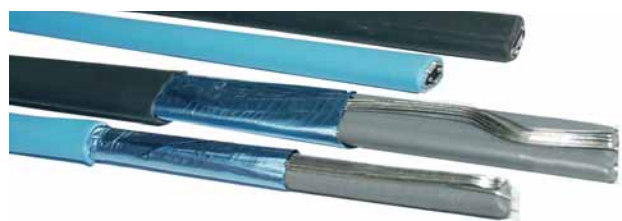
- Ruban chauffant autorégulant, autolimité à 65°C en continu.
- Câble chauffant rubané, équipé de feuillard aluminium et d'une surgaine en polyoléfine.
- 3 modèles de ruban basse température :
  - AJ10W : 10 W/mètre à 10°C (12 W/m à 0°C)
  - AJ15W : 15 W/mètre à 5°C (17 W/m à 0°C)
  - AJ20W : 20 W/mètres à 10°C (24 W/m à 0°C)

### Dimensionnel des rubans :

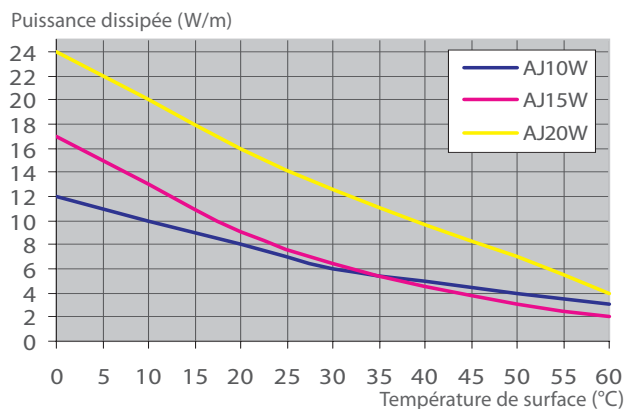
Dimensions extérieures (mm)	Longueur maxi sous tension (m)	Section fils (mm <sup>2</sup> )	Code
4,9 x 13	200	1,23	AJ10W
5,8 x 8,3	100	0,57	AJ15W <sup>(1)</sup>
4,9 x 13	155	1,23	AJ20W

- Température ambiante maxi, hors tension : 80°C.  
Température de surface maxi, sous tension : 65°C.
- Tension d'alimentation : 230 V monophasé.  
Ruban fourni avec fil de terre.  
Protection électrique, pour les longueurs maxi de ruban :  
AJ10W et AJ15W : disjoncteur 16A courbe D.  
AJ20W : disjoncteur 25A courbe D.

<sup>(1)</sup> De part ses dimensions, le ruban AJ15 n'est ni compatible avec les jonctions rapides, ni avec les embranchements rapides.



- Puissance en fonction de la température d'utilisation :



Désignation	Code
Câble <sup>(2)</sup> 10 W/m à 10°C	AJ10W
Câble <sup>(2)</sup> 15 W/m à 5°C	AJ15W
Câble <sup>(2)</sup> 20 W/m à 10°C	AJ20W

<sup>(2)</sup> Longueur à préciser

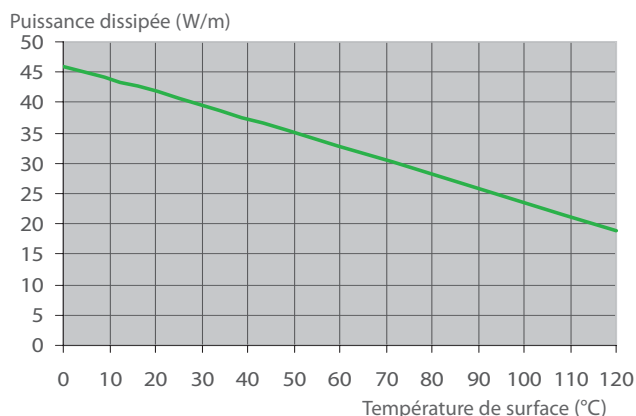
## RUBAN MOYENNE TEMPERATURE

- Ruban chauffant autorégulant, autolimité à 120°C en continu.
- Câble chauffant tressé, avec gaine et surgaine en FEP.
- Ruban moyenne température : 45 W/mètre à 10°C
- Dimensions extérieures : 5 x 10.5 mm  
Longueur maxi sous tension : 80 m  
Section des fils : 1.25 mm<sup>2</sup>
- Température de surface maxi, sous tension : 120°C.  
Température de surface maxi hors tension : 200°C.
- Tension d'alimentation : 230 V monophasé.  
Protection électrique : disjoncteur 20A courbe C.

Désignation	Code
Câble 45 W/m à 10°C (Long. à préciser)	AJ45W



- Puissance en fonction de la température d'utilisation :



**CONSEILS** : ne pas dépasser la température maxi sous risque de destruction du ruban.

## FOURNITURE

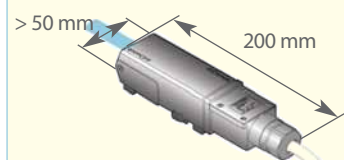
Les rubans chauffants peuvent être livrés sous 2 formes :

- le ruban et de ses accessoires, livrés indépendamment les uns des autres,
- le ruban chauffant fini, équipé de ses accessoires, prêt à l'emploi. Cette fabrication est faite sur-mesure, selon votre cahier des charges. Nous préciser : nature et diamètre extérieur de la conduite, nature et épaisseur de l'isolant, température à maintenir, nature et vitesse du produit en circulation, température ambiante mini et maxi, environnement.

## RACCORDEMENTS RAPIDES

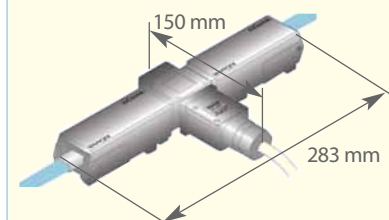
- Boîtiers permettant le raccordement de l'alimentation électrique à/aux câble(s) chauffant(s), selon les modèles.
- Sets comprenant un boîtier de connexion en polyamide équipé d'un passe câble PG16, des terminaisons à installer en extrémité de ruban, des ligatures de maintenir de ruban, des étriers de fixation murale, et des autocollants.
- Boîtier devant être protégé des intempéries, non étanche.
- Température max admise sur le boîtier : 70°C.
- Systèmes de raccordement pour rubans AJ10W et AJ20W.

### Raccordement rapide simple - AJR1



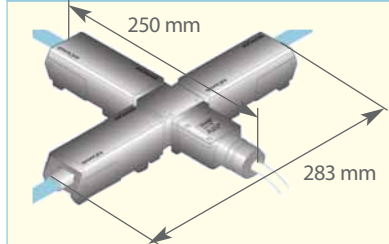
Jonction entre un ruban chauffant et une alimentation électrique

### Raccordement rapide double - AJR2



Jonction entre 2 rubans chauffants et une alimentation électrique

### Raccordement rapide triple - AJR3

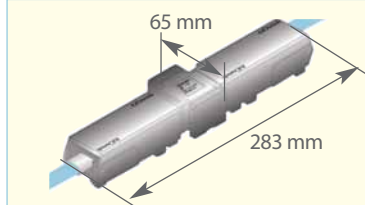


Jonction entre 3 rubans chauffants et une alimentation électrique

## JONCTIONS RAPIDES

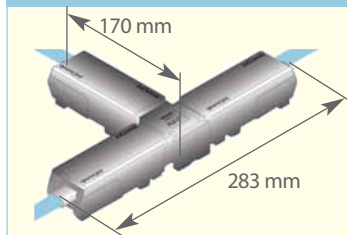
- Même principe que les embranchements rapides, mais permettant de connecter des rubans chauffants ensemble.
- Systèmes de raccordement pour rubans AJ10W et AJ20W.

### Embranchement rapide double - AJR4



Set de jonction pour relier deux rubans chauffants.

### Embranchement rapide triple - AJR5

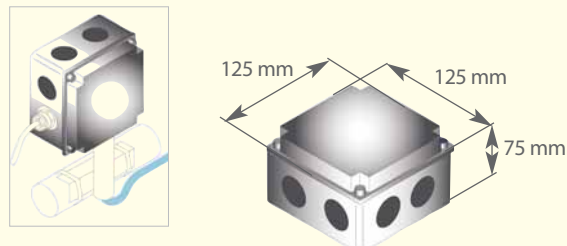


Embranchement en "T" pour relier trois rubans chauffants.

## RACCORDEMENT CLASSIQUE

- Accessoires adaptables sur tous modèles de rubans chauffants, basse et moyenne température, cités ci-contre.

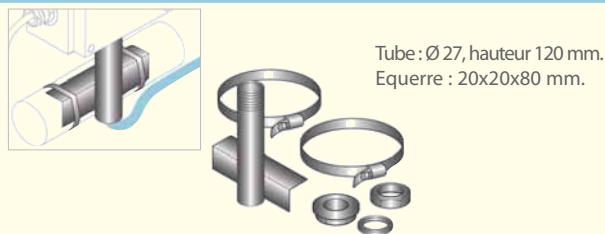
### Boîtier de jonction étanche IP 65 - AJBE



Dispositif traditionnel permettant le raccordement entre rubans chauffants ou le raccordement entre ruban - alim. électrique.

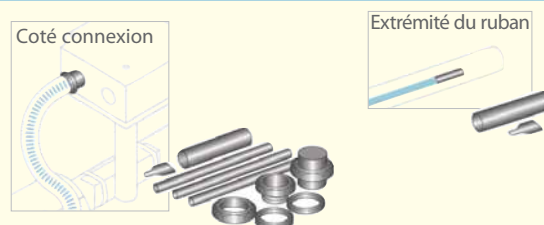
Boîtier et couvercle en polycarbonate renforcé fibre de verre, IP65, Bornier monté sur rail DIN : bornes de phase 10 mm<sup>2</sup>, terre 6 mm<sup>2</sup>. 8 opercules défonçables : 2 x Ø15.5, 2 x Ø21, 2 x Ø23, 2 x Ø29 mm. Température max : 80°C, en continu.

### Support de boîtier - AJSB



Pied support à entrée directe pour les boîtiers AJBE. Pied en acier cadmié bichromaté, muni d'une équerre, d'attaches (Ø serrage maxi : 140 mm), d'écrous et de joints.

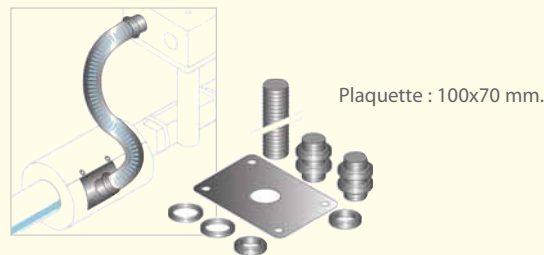
### Kit de terminaison - AJK



Kit comprenant pour un ensemble pour terminer le ruban et un autre ensemble pour le raccordement du ruban sur une boîte de jonction AJBE.

Kit comprenant gaines thermorétractable, presse étoupe PG16, joints et cosse de terre.

### Sortie de calorifuge - AJSCG

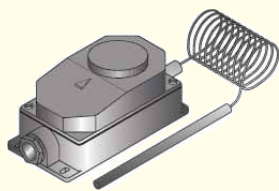


Protection mécanique du ruban chauffant entre la sortie du calorifuge et la boîte de jonction.

Kit muni d'une gaine métallique en acier galvanisé (500mm), de joints, raccords PG16, contre-écrou et d'une plaquette inox.

## ACCESSOIRES POUR RUBANS

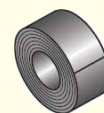
### Thermostat - AJTH2



Thermostat prévu pour réguler les rubans basse température. Régulation par bulbe (lg. 95 mm) et capillaire (lg. 1m) en cuivre. Boîtier thermoplastique, IP65. Pouvoir de coupure : 15A / 230V. Cablage PG 16. Bouton gradué, plage : -20 / +40°C. Lg maxi du ruban en raccordement direct : 100 m (AJ15W), 120 m (AJ20W), 170 m (AJ10W).

### Adhésif - AJAA

Adhésif aluminium, 50 mm x 50 m, pour fixation du ruban chauffant sur la conduite.



### Étiquettes - AJET

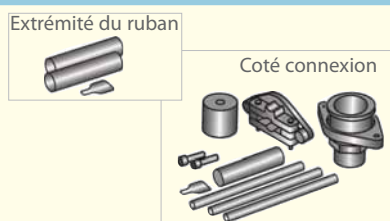
Autocollant pour la signalisation des conduites équipées de ruban chauffant. A placer sur l'isolation. Livrées par sachet de 10.



## ACCESSOIRES ANTIDÉFLAGRANTS

Les rubans, basse et moyenne température, à l'exception du ruban AJ15, peuvent être installés dans des zones classées antidéflagrantes, sous réserve d'utilisation des accessoires présentés ci dessous.

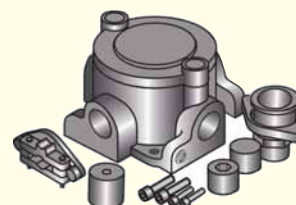
### Kit de terminaison agréé EEx "d" II C T6- AJKEX



Kit comprenant pour un ensemble pour terminer le ruban et un autre ensemble pour le raccordement du ruban sur une boîte de raccordement.

Kit comprenant : gaines thermorétractables, presse étoupe PG16, joints et cosse de terre.

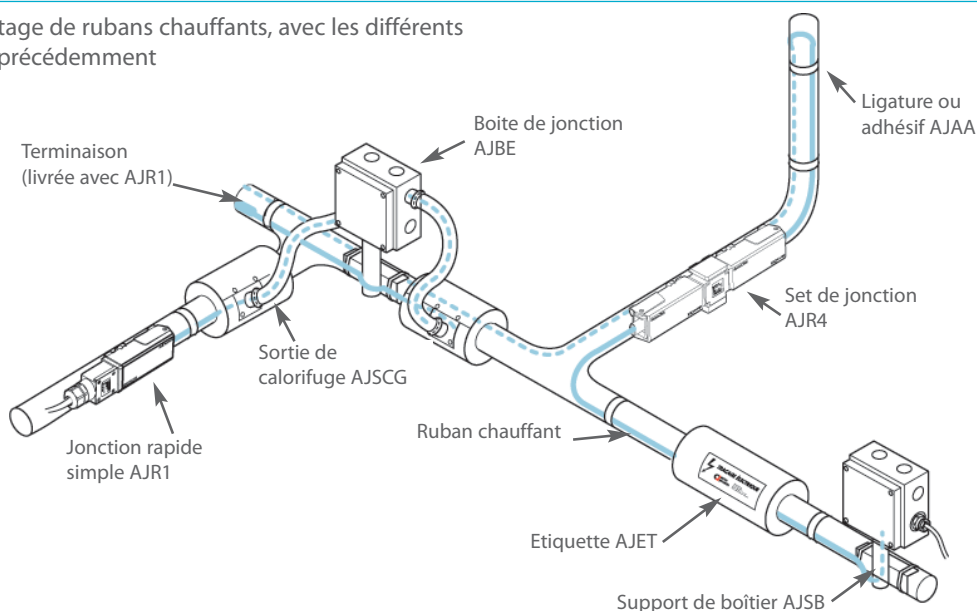
### Boîte de jonction agréée EEx "d" II C T6 - AJBEX



Boîtier permettant le raccordement de rubans chauffants entre eux ou le raccordement entre ruban - alimentation électrique. Boîtier et couvercle en fonte, muni d'un bornier monté sur rail DIN (borne de phase 10 mm<sup>2</sup>, terre 6 mm<sup>2</sup>). Visserie et bouchons acier cadmié-bichromaté, joints néoprène, taraudage 3/4" NPT, presse étoupe aluminium, .

## EXEMPLES DE MONTAGE

Exemple de montage de rubans chauffants, avec les différents accessoires cités précédemment



Les caractéristiques de nos produits sont à titre indicatif. Nous nous réservons le droit de les modifier en fonction de l'évolution technique.